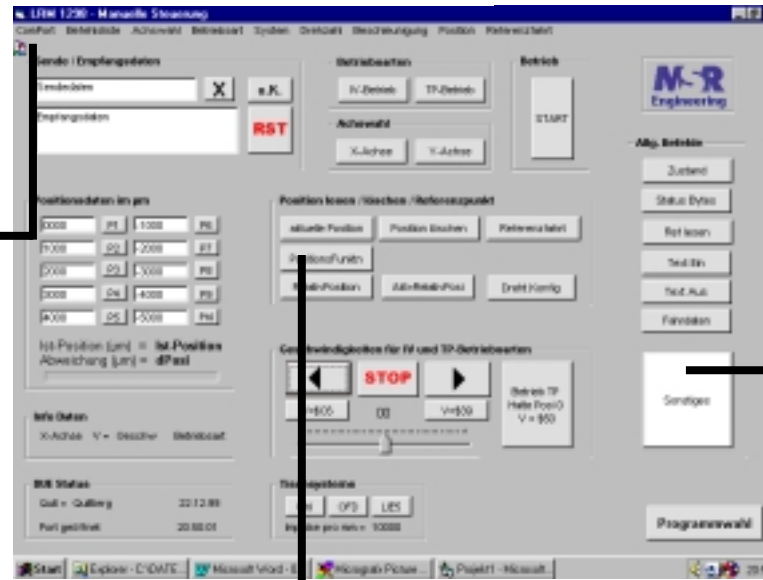


Bedienoberflächen der LRM1298 Positioniersteuerung für die Inbetriebnahme, Erprobung und im manuellen Betrieb:

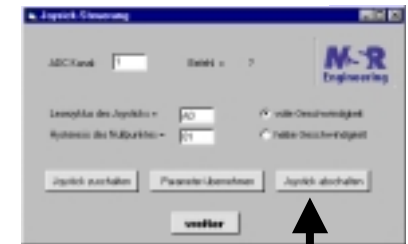
Manuelle Steuerung LRM1298



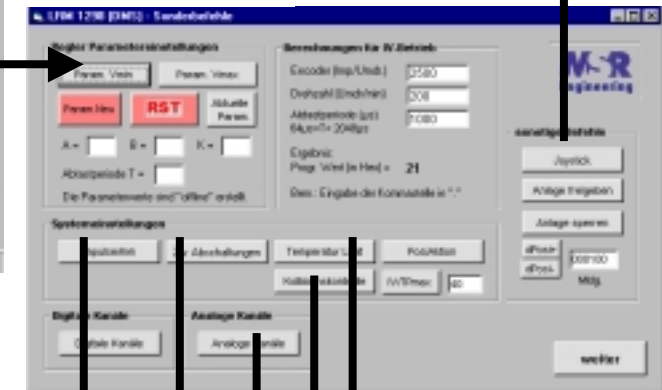
Einstellung LRM1298 ComPort



Joystick Parameter



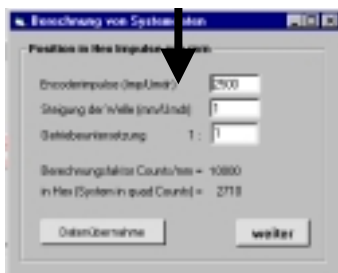
Sonderfunktionen



Positionier-Funktionen



Berechn. Systemdaten



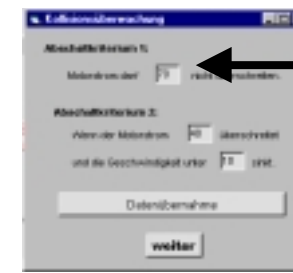
An- und Abschaltungen im System



ADC Funktionen



Kollisionskontrolle



Temperaturüberwachung

